

Produkt-Datenblatt

Artikelnummern	Profilhöhe	Gesamtbreite
WW 2510 AL/7	10 mm	35 mm
WW 2515 AL/7	15 mm	35 mm
WW 2520 AL/7	20 mm	35 mm
WW 2525 AL/7	25 mm	35 mm
WW 2530 AL/7	30 mm	45 mm
WW 2540 AL/7	40 mm	45 mm
WW 2550 AL/7	50 mm	45 mm
WW 2560 AL/7	60 mm	45 mm



Bezeichnung: Aluminiumwinkel für Wandanschluss

Beschreibung: Schwundfugenprofil mit Zellkautschukeinlage für Wandanschluss zum nachträglichen Verfugen

Technische Daten:

Material:	Aluminium AlMgSi0,5, EPDM
Profilfarbe:	Aluminium Natur
Farbe der Einlage:	schwarz
Materialstärke Winkel:	2 mm
Materialstärke Einlage:	5 mm
Sichtbreite:	7 mm
Fugenbreite Maximal:	5 mm
Lieferlänge:	3 Meter
Bewegungsaufnahme Horizontal :	2 mm (+1/-1 mm)
Bewegungsaufnahme Vertikal:	1 mm (+0,5/-0,5 mm)
Belastung LKW (DIN 1072):	30 kn (kein Dauereinsatz)
Belastung PKW:	30 kn (kein Dauereinsatz)
Belastung Stapler:	Luftbereifte Gabelstapler (kein Dauereinsatz)
Belastung Hubwagen:	Gummibereifte Hubwagen 4 kg/mm Radbreite
Klassifizierung Brandverhalten:	keine
Formteile:	Winkel
Passende Schwundfugenprofile:	Siehe 2520 AL/9 bis 2560 AL/9
Profilverbinder:	Längsverbinder (Optional erhältlich)
Überstehende Einlage:	Optional erhältlich

* Belastungsangaben gelten nur bei Verdübelung im Verbundestrich und höhengleichen Einbau, nicht für schwimmenden Estrich.

Stand: 01.02.2024

Produkt-Datenblatt

Artikelnummern	Profilhöhe	Gesamtbreite
WW 3510 AL/12	10 mm	40 mm
WW 3515 AL/12	15 mm	40 mm
WW 3520 AL/12	20 mm	40 mm
WW 3525 AL/12	25 mm	40 mm
WW 3530 AL/12	30 mm	50 mm
WW 3540 AL/12	40 mm	50 mm
WW 3550 AL/12	50 mm	50 mm
WW 3560 AL/12	60 mm	50 mm



Bezeichnung: Aluminiumwinkel für Wandanschluss

Beschreibung: Schwundfugenprofil mit Zellkautschukeinlage für Wandanschluss zum nachträglichen Verfugen

Technische Daten:

Material:	Aluminium AlMgSi0,5, EPDM
Profilfarbe:	Aluminium Natur
Farbe der Einlage:	schwarz
Materialstärke Winkel:	2 mm
Materialstärke Einlage:	10 mm
Sichtbreite:	12 mm
Fugenbreite Maximal:	10 mm
Lieferlänge:	3 Meter
Bewegungsaufnahme Horizontal :	3 mm (+1,5/-1,5 mm)
Bewegungsaufnahme Vertikal:	2 mm (+1/-1 mm)
Belastung LKW (DIN 1072):	30 kn (kein Dauereinsatz)
Belastung PKW:	30 kn (kein Dauereinsatz)
Belastung Stapler:	Luftbereifte Gabelstapler (kein Dauereinsatz)
Belastung Hubwagen:	Gummibereifte Hubwagen 4 kg/mm Radbreite
Klassifizierung Brandverhalten:	keine
Formteile:	Winkel
Passende Schwundfugenprofile:	Siehe 3520 AL/14 bis 3560 AL/14
Profilverbinder:	Längsverbinder (Optional erhältlich)
Überstehende Einlage:	Optional erhältlich

* Belastungsangaben gelten nur bei Verdübelung im Verbundestrich und höhengleichen Einbau, nicht für schwimmenden Estrich.

Stand: 01.02.2024

Produkt-Datenblatt

Artikelnummern	Profilhöhe	Gesamtbreite
WW 2510 AL/8	10 mm	35 mm
WW 2515 AL/8	15 mm	35 mm
WW 2520 AL/8	20 mm	35 mm
WW 2525 AL/8	25 mm	35 mm
WW 2530 AL/8	30 mm	45 mm
WW 2540 AL/8	40 mm	45 mm
WW 2550 AL/8	50 mm	45 mm
WW 2560 AL/8	60 mm	45 mm



Bezeichnung: Aluminiumwinkel für Wandanschluss

Beschreibung: Schwundfugenprofil mit Zellkautschukeinlage für Wandanschluss zum nachträglichen Verfugen

Technische Daten:

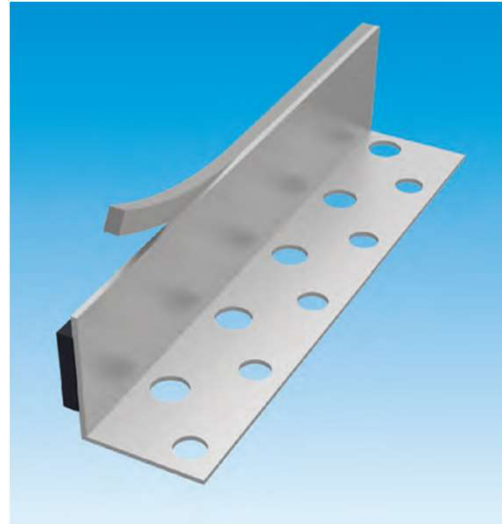
Material:	Aluminium AlMgSi0,5, EPDM
Profilfarbe:	Aluminium Natur
Farbe der Einlage:	schwarz
Materialstärke Winkel:	3 mm
Materialstärke Einlage:	5 mm
Sichtbreite:	8 mm
Fugenbreite Maximal:	5 mm
Lieferlänge:	3 Meter
Bewegungsaufnahme Horizontal :	2 mm (+1/-1 mm)
Bewegungsaufnahme Vertikal:	1 mm (+0,5/-0,5 mm)
Belastung LKW (DIN 1072):	35 kn (kein Dauereinsatz)
Belastung PKW:	35 kn (kein Dauereinsatz)
Belastung Stapler:	Luftbereifte Gabelstapler (kein Dauereinsatz)
Belastung Hubwagen:	Gummibereifte Hubwagen 4 kg/mm Radbreite
Klassifizierung Brandverhalten:	keine
Formteile:	Winkel
Passende Schwundfugenprofile:	Siehe 2520 AL/11 bis 2560 AL/11
Profilverbinder:	Längsverbinder (Optional erhältlich)
Überstehende Einlage:	Optional erhältlich

* Belastungsangaben gelten nur bei Verdübelung im Verbundestrich und höhengleichen Einbau, nicht für schwimmenden Estrich.

Stand: 01.02.2024

Produkt-Datenblatt

Artikelnummern	Profilhöhe	Gesamtbreite
WW 3510 AL/13	10 mm	40 mm
WW 3515 AL/13	15 mm	40 mm
WW 3520 AL/13	20 mm	40 mm
WW 3525 AL/13	25 mm	40 mm
WW 3530 AL/13	30 mm	50 mm
WW 3540 AL/13	40 mm	50 mm
WW 3550 AL/13	50 mm	50 mm
WW 3560 AL/13	60 mm	50 mm



Bezeichnung: Aluminiumwinkel für Wandanschluss

Beschreibung: Schwundfugenprofil mit Zellkautschukeinlage für Wandanschluss zum nachträglichen Verfugen

Technische Daten:

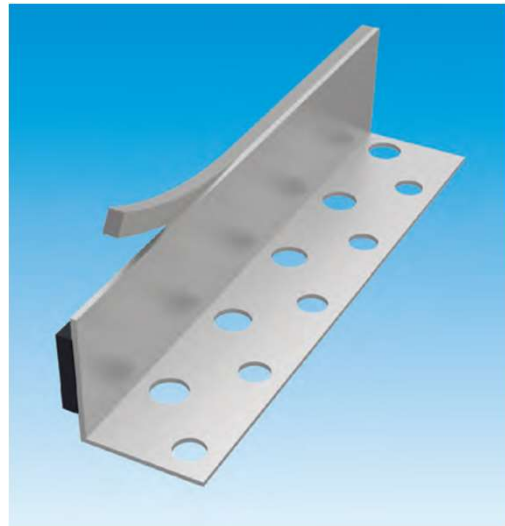
Material:	Aluminium AlMgSi0,5, EPDM
Profilfarbe:	Aluminium Natur
Farbe der Einlage:	schwarz
Materialstärke Winkel:	3 mm
Materialstärke Einlage:	10 mm
Sichtbreite:	13 mm
Fugenbreite Maximal:	10 mm
Lieferlänge:	3 Meter
Bewegungsaufnahme Horizontal :	3 mm (+1,5/-1,5 mm)
Bewegungsaufnahme Vertikal:	2 mm (+1/-1 mm)
Belastung LKW (DIN 1072):	35 kn (kein Dauereinsatz)
Belastung PKW:	35 kn (kein Dauereinsatz)
Belastung Stapler:	Luftbereifte Gabelstapler (kein Dauereinsatz)
Belastung Hubwagen:	Gummibereifte Hubwagen 4 kg/mm Radbreite
Klassifizierung Brandverhalten:	keine
Formteile:	Winkel
Passende Schwundfugenprofile:	Siehe 3520 AL/16 bis 3560 AL/16
Profilverbinder:	Längsverbinder (Optional erhältlich)
Überstehende Einlage:	Optional erhältlich

* Belastungsangaben gelten nur bei Verdübelung im Verbundestrich und höhengleichen Einbau, nicht für schwimmenden Estrich.

Stand: 01.02.2024

Produkt-Datenblatt

Artikelnummern	Profilhöhe	Gesamtbreite
WW 2520 AL/9	20 mm	45 mm
WW 2525 AL/9	25 mm	45 mm
WW 2530 AL/9	30 mm	45 mm
WW 2540 AL/9	40 mm	45 mm
WW 2550 AL/9	50 mm	45 mm
WW 2560 AL/9	60 mm	45 mm



Bezeichnung: Aluminiumwinkel für Wandanschluss

Beschreibung: Schwundfugenprofil mit Zellkautschukeinlage für Wandanschluss zum nachträglichen Verfugen

Technische Daten:

Material:	Aluminium AlMgSi0,5, EPDM
Profilfarbe:	Aluminium Natur
Farbe der Einlage:	schwarz
Materialstärke Winkel:	4 mm
Materialstärke Einlage:	5 mm
Sichtbreite:	9 mm
Fugenbreite Maximal:	5 mm
Lieferlänge:	3 Meter
Bewegungsaufnahme Horizontal :	2 mm (+1/-1 mm)
Bewegungsaufnahme Vertikal:	1 mm (+0,5/-0,5 mm)
Belastung LKW (DIN 1072):	40 kn (kein Dauereinsatz)
Belastung PKW:	40 kn (kein Dauereinsatz)
Belastung Stapler:	Luftbereifte Gabelstapler (kein Dauereinsatz)
Belastung Hubwagen:	Gummibereifte Hubwagen 4 kg/mm Radbreite
Klassifizierung Brandverhalten:	keine
Formteile:	Winkel
Passende Schwundfugenprofile:	Siehe 2520 AL/13 bis 2560 AL/13
Profilverbinder:	Längsverbinder (Optional erhältlich)
Überstehende Einlage:	Optional erhältlich

* Belastungsangaben gelten nur bei Verdübelung im Verbundestrich und höhengleichen Einbau, nicht für schwimmenden Estrich.

Stand: 01.02.2024

Produkt-Datenblatt

Artikelnummern	Profilhöhe	Gesamtbreite
WW 3520 AL/14	20 mm	50 mm
WW 3525 AL/14	25 mm	50 mm
WW 3530 AL/14	30 mm	50 mm
WW 3540 AL/14	40 mm	50 mm
WW 3550 AL/14	50 mm	50 mm
WW 3560 AL/14	60 mm	50 mm



Bezeichnung: Aluminiumwinkel für Wandanschluss
Beschreibung: Schwundfugenprofil mit Zellkautschukeinlage für Wandanschluss zum nachträglichen Verfugen

Technische Daten:

Material:	Aluminium AlMgSi0,5, EPDM
Profilfarbe:	Aluminium Natur
Farbe der Einlage:	schwarz
Materialstärke Winkel:	4 mm
Materialstärke Einlage:	10 mm
Sichtbreite:	14 mm
Fugenbreite Maximal:	10 mm
Lieferlänge:	3 Meter
Bewegungsaufnahme Horizontal :	3 mm (+1,5/-1,5 mm)
Bewegungsaufnahme Vertikal:	2 mm (+1/-1 mm)
Belastung LKW (DIN 1072):	40 kn (kein Dauereinsatz)
Belastung PKW:	40 kn (kein Dauereinsatz)
Belastung Stapler:	Luftbereifte Gabelstapler (kein Dauereinsatz)
Belastung Hubwagen:	Gummibereifte Hubwagen 4 kg/mm Radbreite
Klassifizierung Brandverhalten:	keine
Formteile:	Winkel
Wandanschlüsse:	Siehe 3520 AL/18 bis 3560 AL/18
Profilverbinder:	Längsverbinder (Optional erhältlich)
Überstehende Einlage:	Optional erhältlich

* Belastungsangaben gelten nur bei Verdübelung im Verbundestrich und höhengleichen Einbau, nicht für schwimmenden Estrich.

Stand: 01.02.2024